

**DESSO**

The Floor is Yours



4208

**DESSO AirMaster®**

La moquette che pulisce l'aria

Descrizioni, colori e specifiche sono soggette a modifica senza obbligo di preavviso. DESSO declina ogni responsabilità per errori tipografici o fotografici. Il prodotto effettivo può variare dalle illustrazioni. Tutti i diritti riservati. È vietata la riproduzione totale o parziale senza previa autorizzazione scritta del titolare del copyright. Le informazioni presentate in questo documento non fanno parte di alcun preventivo o contratto. Sono ritenute precise e affidabili, nonché soggette a modifica senza obbligo di preavviso. L'editore declina ogni responsabilità per eventuali conseguenze dovute al loro utilizzo. La pubblicazione non va intesa come diritto esplicito o implicito ad alcuna licenza coperta da brevetto o da altri diritti di proprietà industriale o intellettuale. DESSO © 2010

## Contenuto

L'aria pulita è di fondamentale importanza	4
Il ruolo essenziale di DESSO AirMaster®	6
Tecnologia brevettata per catturare le polveri sottili	8
Efficacia dimostrata nella pulizia dell'aria	10
Riduzione delle polveri sottili nella zona di respirazione	12
Capacità di filtraggio continuo dell'aria	14
Diciotto colori atmosferici	16
Contributo a un ambiente migliore in ufficio	18
Miglioramento della qualità dell'aria nelle strutture sanitarie	20
Aria fresca nelle aule	22
Aria sana nei luoghi molto trafficati	24
La moquette che pulisce l'aria	26
L'innovazione che migliora la qualità della vita quotidiana	28

# L'aria pulita è di fondamentale importanza



**L'aria che respiriamo svolge un ruolo cruciale per la salute e il benessere.** Poiché trascorriamo in media oltre il 90% del nostro tempo in ambienti interni, la qualità dell'aria nei locali è della massima importanza. La presenza e le dimensioni di materiale particolato\* (PM) o di polveri sottili sono un fattore determinante per la qualità dell'aria, direttamente correlato a potenziali problemi di salute. Una volta inalato, questo materiale può contribuire alla diffusione di contaminanti microbici, come muffe, polline e allergeni. Inoltre, può arrivare al cuore e ai polmoni e causare gravi problemi fisiologici (ad esempio, variazioni delle funzioni polmonari o dei marcatori di infiammazione).

L'Organizzazione Mondiale della Sanità (OMS) ha pubblicato direttive chiare sull'inquinamento dell'aria da polveri sottili (in ambienti interni ed esterni), definendo dannosa per la salute la presenza di materiale particolato dal diametro aerodinamico inferiore o uguale a  $10\ \mu\text{m}$  ( $\text{PM}_{10}$ ). Queste particelle invisibili ad occhio nudo non producono necessariamente odori percettibili. Pertanto, anche i locali visivamente puliti possono presentare problemi di qualità dell'aria. **L'OMS ha dimostrato che le concentrazioni di polveri sottili attualmente rilevate nella maggior parte delle città nei Paesi sviluppati del mondo comporta un grave rischio per la salute.\*\***



\* Il materiale particolato, definito anche inquinamento particellare o PM, è un insieme di particelle microscopiche, le cui dimensioni sono proporzionalmente collegate ai potenziali danni che causano alla salute: più sono piccole, più sono pericolose per la salute. Il materiale particolato può essere suddiviso in due categorie:

PM<sub>10</sub> Particelle inalabili dal diametro aerodinamico massimo di 10  $\mu\text{m}$  (includendo tutte le particelle più piccole). Le particelle di queste dimensioni causano problemi di salute, perché in genere passano attraverso la gola arrivando fino ai polmoni.

PM<sub>2,5</sub> Particelle sottili dal diametro aerodinamico inferiore a 2,5  $\mu\text{m}$ . Le particelle di queste dimensioni o più piccole possono danneggiare il sistema respiratorio e cardiovascolare.

\*\* Fonte: World Health Organization Air quality guidelines for particulate matter, aggiornamento generale 2005.

# Il ruolo essenziale di DESSO AirMaster®



Da uno studio condotto dalla lega tedesca contro le allergie e l'asma (Deutsche Allergie- und Asthmabund e.V., DAAB)\*, è risultato che il carico delle polveri sottili cala sensibilmente se ai pavimenti duri si preferisce la moquette. Con l'introduzione di DESSO AirMaster®, questa differenza raggiunge un livello ancora superiore. La tecnologia brevettata\*\* DESSO è stata sviluppata appositamente per catturare e trattenere le microparticelle pericolose. DESSO AirMaster® infatti **è 8 volte più** efficace a catturare e trattenere le polveri sottili rispetto ai pavimenti duri, **e quattro volte più** efficace rispetto alle moquette standard (PM<sub>10</sub>)\*\*\*, **e risulta pertanto essere la soluzione di pavimentazione più efficace per catturare le polveri sottili dall'aria.**

\* Fonte: studio condotto dalla DAAB nel 2005.

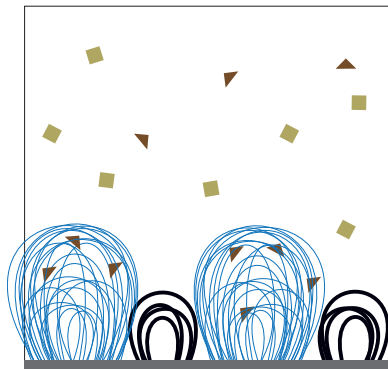
\*\* Brevetto in corso di registrazione: NL 2002808.

\*\*\* In base a test eseguiti da GUI confrontando DESSO AirMaster® con pavimenti duri in PVC standard e con moquette standard in bouclé.

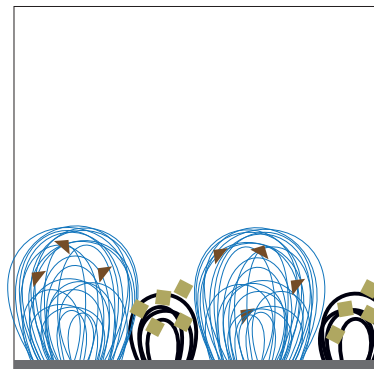


## Come funziona?

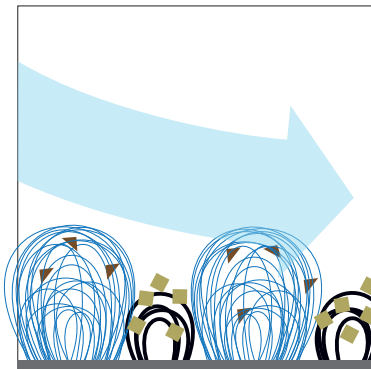
Profilo ingrandito di DESSO AirMaster®



Le polveri sottilissime vengono catturate e trattenute nei filamenti fini di DESSO AirFilters™



Le polveri sottili più grandi vengono catturate dai filamenti più spessi di DESSO DustCollectors™



La straordinaria struttura di DESSO AirMaster® impedisce alla polvere di essere nuovamente aviotrasportata.

- ▲ Polveri sottili (<math>< 10 \mu\text{m}</math>)
- Polveri più grandi (> 10 μm)



# DESSO AirMaster®

## Tecnologia brevettata\* per catturare le polveri sottili

Il prodotto progettato da DESSO è in grado di catturare le polveri sottili senza ricorrere ad additivi chimici. La soluzione meccanica è insita nella struttura stessa della moquette, risultando quindi permanente e priva di effetti collaterali. Il pelo alto è composto da filamenti di filato ultrasottile (DESSO AirFilters™), che catturano e trattengono anche le particelle più piccole (< 10 µm).

La polvere più grossolana viene catturata dai filamenti più spessi della parte inferiore del pelo (DESSO DustCollectors™). La struttura aperta del prodotto consente il rilascio della polvere durante la pulitura, per garantire la massima rigenerazione\*\* della funzionalità filtrante della moquette.

\* Brevetto in corso di registrazione: NL 2002808.

\*\* V. sezione: Capacità continua di filtraggio dell'aria del DESSO AirMaster®.

# DESSO AirMaster®

## Efficacia dimostrata nella pulizia dell'aria



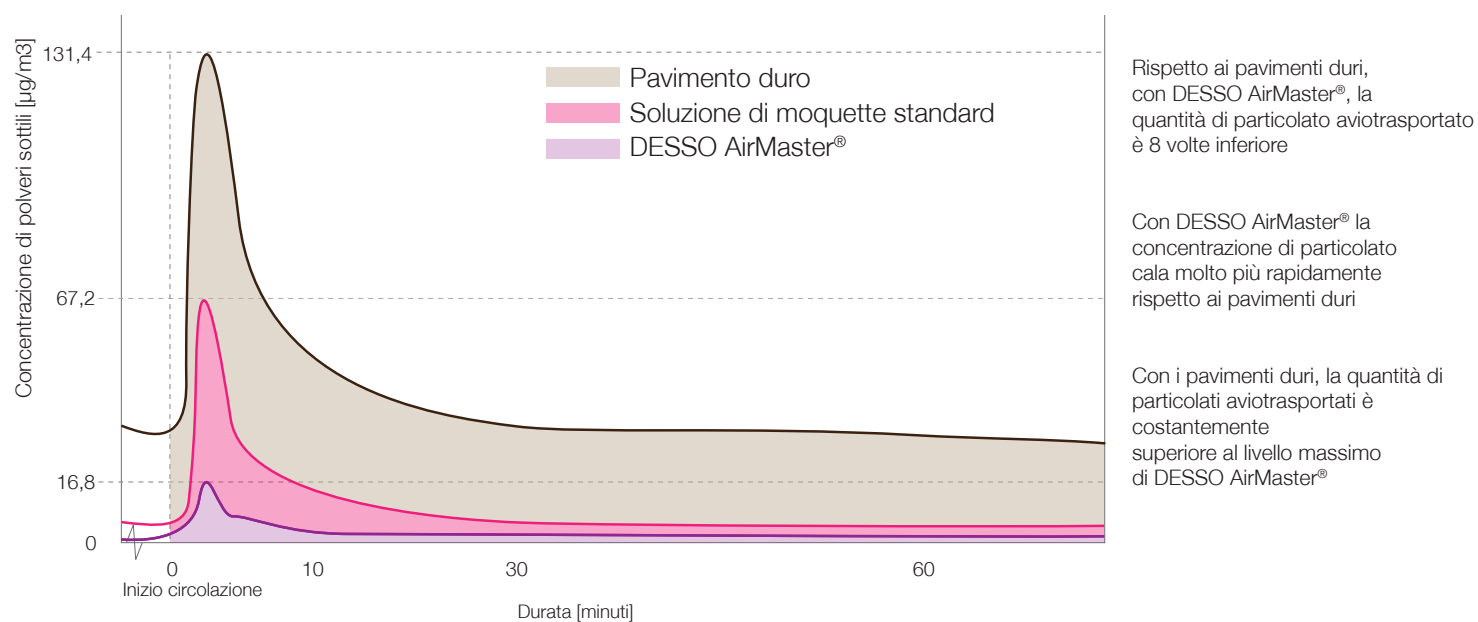
I test su DESSO AirMaster® sono stati condotti nei laboratori dell'istituto tedesco indipendente di verifica GUI, specializzato nell'analisi della qualità dell'aria in ambienti interni ed esterni. Durante i test, una quantità specifica di polveri sottili viene immessa in un locale, simulando una determinata situazione di pavimentazione (pavimento duro, moquette standard o AirMaster®). La simulazione ambientale prosegue consentendo alle polveri sottili di depositarsi sul pavimento. Dopo un determinato lasso di tempo, la stanza viene ventilata di nuovo, simulando il passaggio di una persona nel locale l'apertura di una porta. Viene quindi misurata la riduzione della concentrazione di polveri sottili.

In base a questi risultati, DESSO AirMaster® è l'unico prodotto al mondo certificato con il logo d'oro di GUI\*

\* Il logo d'oro di GUI viene concesso quando la capacità di trattenere le polveri sottili è > 80%.



## Test di laboratorio su DESSO AirMaster® - materiale particolato 10 (PM<sub>10</sub>)



### Rispetto ai pavimenti duri (PM<sub>10</sub>), DESSO AirMaster®

è 8 volte più efficace a catturare e trattenere le polveri sottili\*

### Rispetto alle normali moquette (PM<sub>10</sub>), DESSO AirMaster®

è 4 volte più efficace a catturare e trattenere le polveri sottili\*\*

\* In base ai test condotti da GUI su DESSO AirMaster® rispetto ai pavimenti duri in PVC.

\*\* In base ai test condotti da GUI su DESSO AirMaster® rispetto alle moquette standard in bouclé.

**DESSO AirMaster®**  
Riduzione delle  
polveri sottili nella  
zona di respirazione



Pavimento duro

DESSO AirMaster®



Le misurazioni vengono eseguite a un'altezza di 80 e 110 cm (zona di respirazione)

Come già accennato, le dimensioni del particolato sono direttamente correlate a potenziali problemi di salute. Le particelle di diametro aerodinamico inferiore o uguale a  $10\ \mu\text{m}$  ( $\text{PM}_{10}$ ) possono penetrare nei polmoni, mentre le particelle inferiori a  $2,5\ \mu\text{m}$  ( $\text{PM}_{2,5}$ ) possono penetrare anche nel sistema cardiovascolare, con gravi conseguenze per la salute.\* Dalle dimensioni delle particelle dipende anche la durata della loro permanenza nell'atmosfera. Le particelle di  $\text{PM}_{10}$  rimangono aviotrasportate per ore. Le particelle più piccole possono rimanere aviotrasportate anche più a lungo, a seconda della circolazione dell'aria.\*\*

**Con DESSO AirMaster® le polveri sottili vengono catturate e trattenute, creando una zona di respirazione più pulita.\*\*\***

\* Fonte: Agenzia statunitense per la Protezione dell'Ambiente (US EPA).

\*\* Fonte: Organizzazione Mondiale per la Sanità, scheda tecnica europea EURO/04/05

\*\*\* Le misurazioni vengono effettuate nella zona di respirazione ( $\text{PM}_{10}$ ).

DESSO AirMaster®

Capacità di  
filtraggio continuo  
dell'aria

8412



Un programma di pulizia e manutenzione completo e regolare è importante per tutte le soluzioni di pavimentazione. DESSO AirMaster® garantisce la massima capacità di rigenerazione del potenziale di catturare e trattenere le polveri sottili dall'aria.

La struttura a coste e gli spazi aperti tra i filamenti sottili e spessi consentono la circolazione ottimale dell'aria quando si utilizza l'aspirapolvere. I test indicano che oltre l'80% della polvere viene rilasciato dalla moquette durante l'aspiratura, con un miglioramento del 16% rispetto alle moquette standard.\* Ulteriori test indicano che, durante l'aspiratura, la velocità dell'aria al centro della struttura della moquette è superiore del 55% rispetto alle moquette standard\*\*, con un conseguente miglioramento del rilascio della polvere.

\* Fonte: test condotti da Philips Floorcare, con 350 Watt di potenza dell'aria e un beccuccio triattivo (testato ai sensi di 60312).

\*\* Fonte: test condotti da BOND Textile Research.

DESSO consiglia di applicare un beccuccio professionale a spazzola.

Test condotti con DESSO AirMaster® rispetto a moquette standard in bouclé.

Per ottenere risultati ottimali durante la pulizia, aspirare nella direzione del pelo.

**PHILIPS**

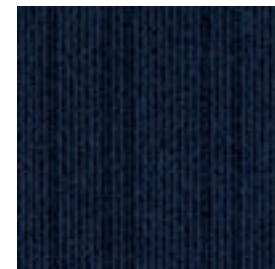
**BOND**  
TEXTILE RESEARCH

# DESSO AirMaster®

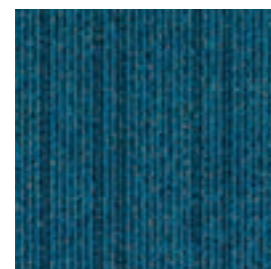
Diciotto colori  
atmosferici



8208



8811



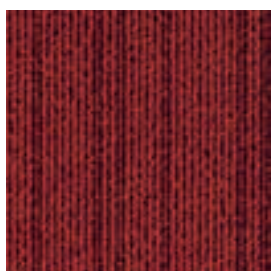
8412



9502



9511

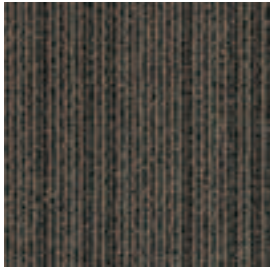


4208

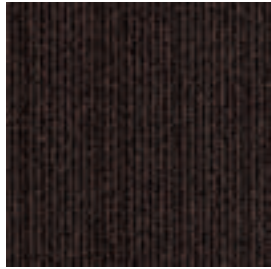


4307

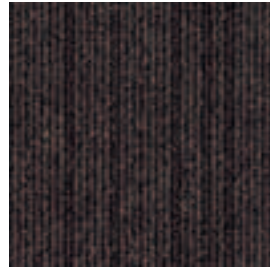
I colori e la fantasia definiscono l'aspetto e il carattere di un edificio o di un locale. DESSO AirMaster® è disponibile in 18 colori, che offrono un'ampia gamma di possibilità. Le combinazioni di colore e disegno creano interessanti variazioni della fantasia e possono essere utilizzate per definire aree o zone specifiche in un locale o in un edificio.



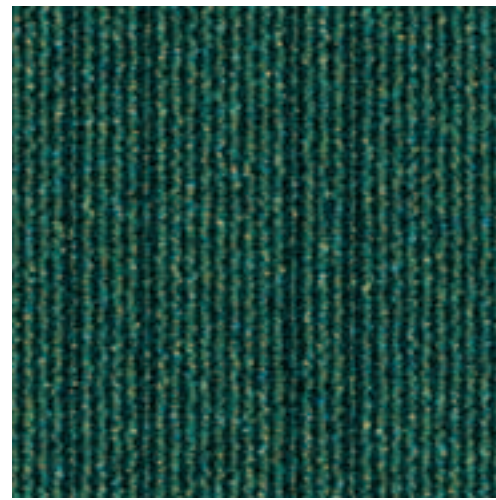
9084



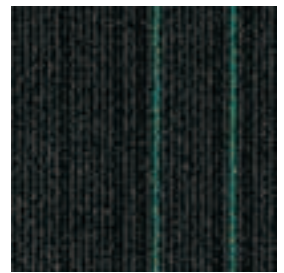
9091



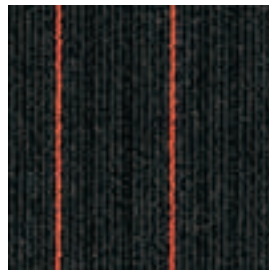
9104



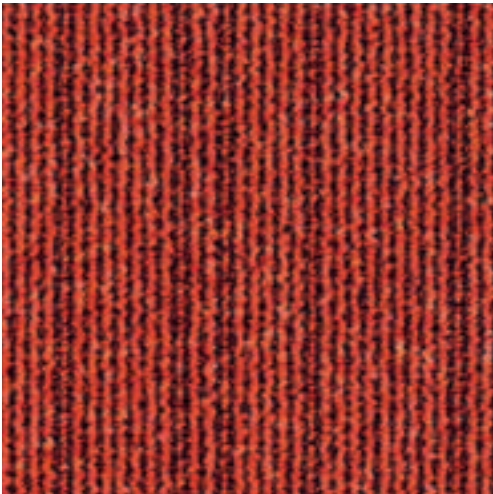
7311



7218



4407



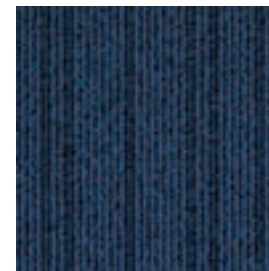
4406



3211



3118



8501



8508

Moquette in quadrotte da 50x50 cm  
Moquette in bouclé  
18 colori  
Mattone/scacchiera

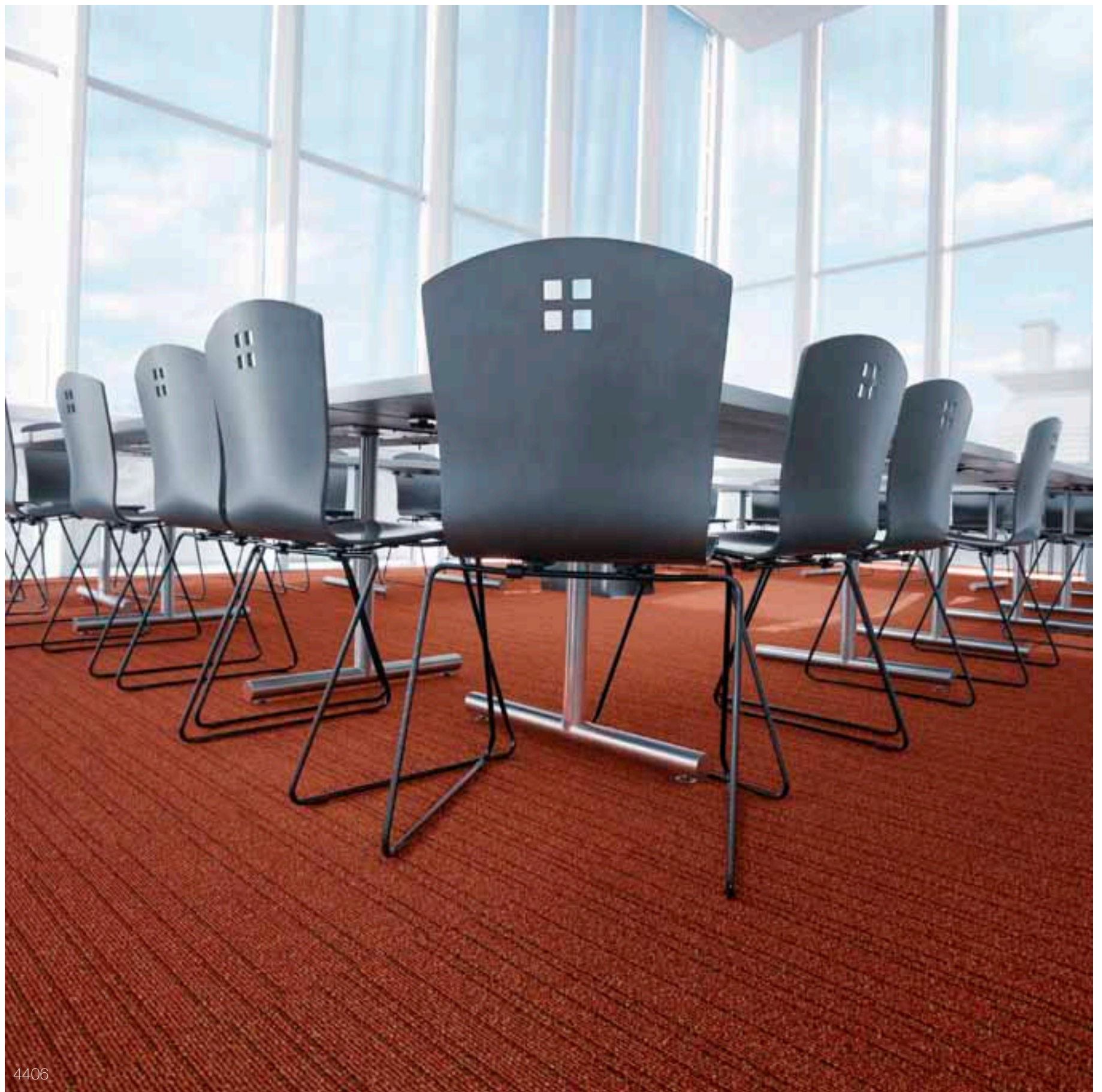
# Contributo a un ambiente migliore in ufficio




Un dipendente trascorre in media 1880 ore l'anno (più del 21% del suo tempo) in ufficio. Pertanto, risulta chiaro che la qualità dell'aria all'interno del luogo di lavoro ha un effetto di primaria importanza sulla salute e sul benessere degli impiegati. Secondo l'agenzia statunitense per la protezione dell'ambiente (US EPA), al giorno d'oggi la qualità dell'aria negli ambienti interni è tra i cinque principali rischi ambientali per la salute. I ricercatori hanno evidenziato inoltre che i vantaggi economici derivanti dal miglioramento del clima in ufficio (minori assenze causate da malattie) possono essere da 8 a 17 volte superiori rispetto ai costi sostenuti per apportare i miglioramenti.\*

Un'aria più pulita è benefica per un ambiente d'ufficio sano. Rispetto alle altre soluzioni di pavimentazione, le moquette DESSO AirMaster® catturano le polveri sottili dannose presenti nell'aria in modo più efficace.

\* William J. Fisk e Arthur H. Rosenfeld del Lawrence Berkeley National Laboratory di Berkeley in California, Stati Uniti.







# Miglioramento della qualità dell'aria nelle strutture sanitarie

I vantaggi offerti dalle moquette negli ambienti sanitari sono stati confermati da diversi studi e vengono sempre più spesso presi in considerazione dai responsabili del processo decisionale. La moquette contribuisce ad aumentare la comodità, mettendo a loro agio i pazienti in un ambiente tranquillo e piacevole, il che probabilmente risulta in un miglior riposo notturno e un periodo di degenza più breve. Inoltre, la superficie rigida delle moquette causa meno incidenti. Se un paziente cade, il rischio che si faccia male è molto inferiore rispetto ai pavimenti duri (1,5% anziché 4%).

Con l'introduzione di DESSO AirMaster®, i vantaggi di una soluzione con moquette raggiungono nuovi livelli. Una ricerca dell'Organizzazione Mondiale della Sanità indica che il particolato inferiore a 10 µm può avere effetti nocivi sulla salute, tra cui, reazioni infiammatorie nei polmoni, sintomi respiratori, effetti avversi sul sistema cardiovascolare e un aumento dell'assunzione di farmaci. Un'esposizione a lungo termine causa una riduzione sostanziale dell'aspettativa di vita.

DESSO AirMaster® è in grado di filtrare le polveri sottili dall'aria, riducendo sensibilmente il rischio di inalare le particelle.\*

\*moquette in quadrotte da 4 mm (fonte: Booth et al., 1996, BR Orth. Res. Soc. Proc., Sept.)

\*\* Fonte: test condotto dall'istituto di test indipendente tedesco GUI.

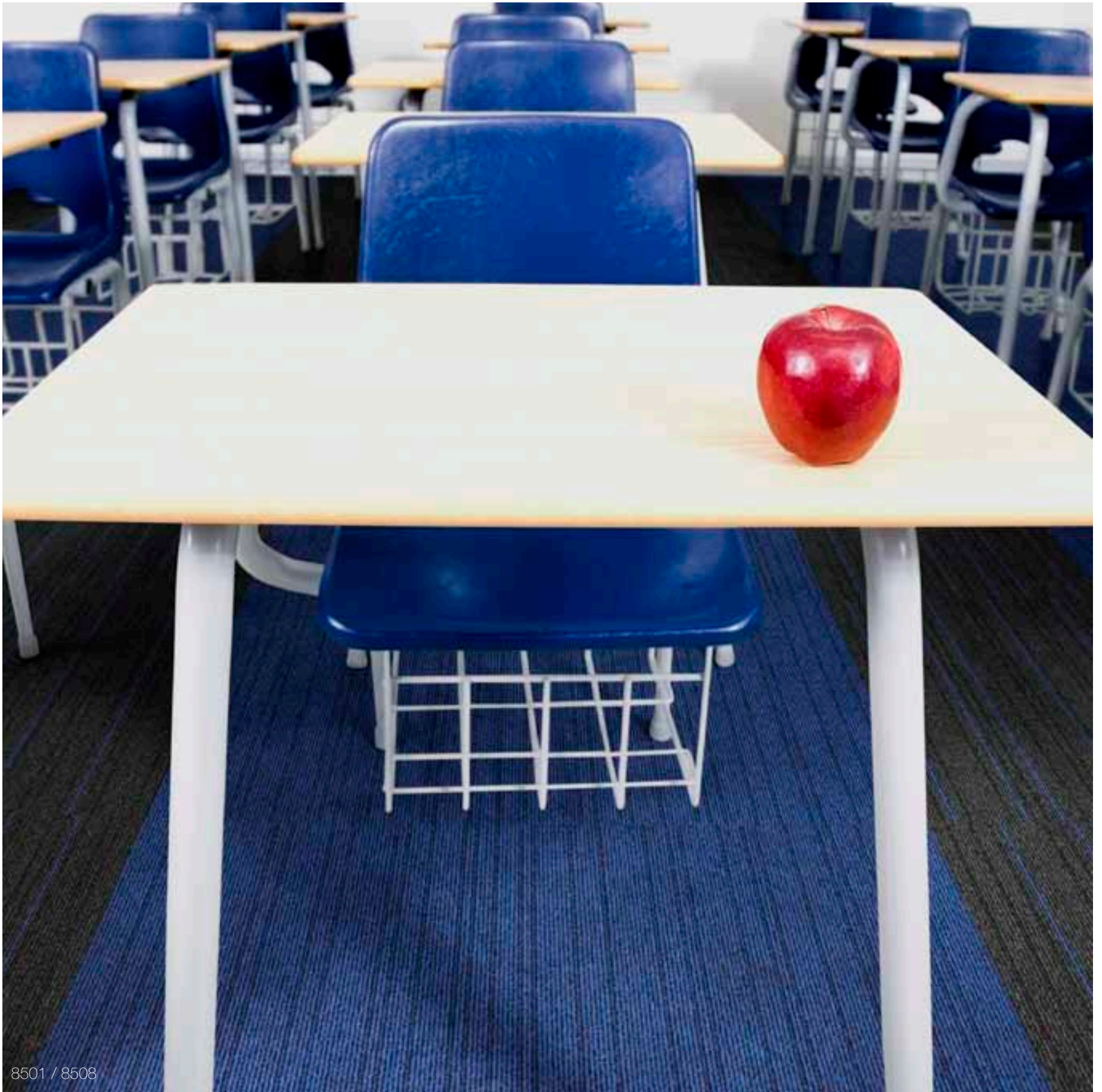
# Aria fresca nelle aule

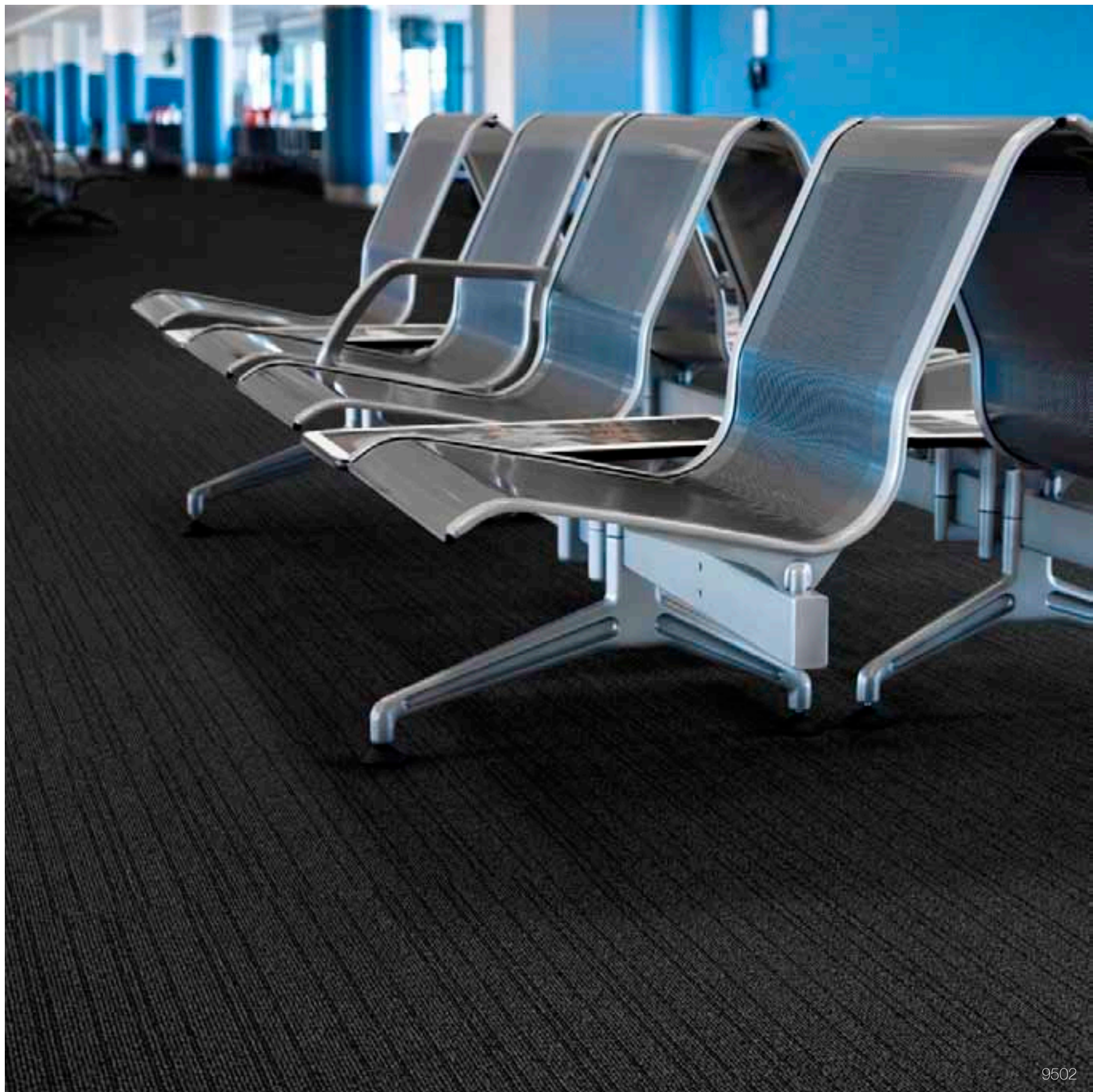


La moquette DESSO contribuisce a migliorare l'atmosfera scolastica. Oltre a un ambiente scolastico esteticamente piacevole, in cui i docenti possono insegnare e gli studenti imparare, la moquette crea un ambiente più sicuro per i bambini. La moquette è meno scivolosa rispetto alle superfici dure e attenua maggiormente le cadute. Vengono anche notevolmente migliorate le prestazioni acustiche, una caratteristica, questa, sempre più richiesta nelle scuole. La moquette DESSO contribuisce a creare un ambiente scolastico più produttivo e rende l'aula un luogo più tranquillo e silenzioso per studiare.

È risaputo che una qualità scadente dell'aria all'interno delle aule può incidere sul benessere e sulla salute degli studenti, con conseguenze sulla concentrazione, sulla frequenza e sul rendimento scolastico, oltre a problemi a lungo termine, come l'asma. L'effetto della qualità scadente dell'aria sui bambini piccoli può essere ancora più grave, perché questi sono fisicamente più attivi e quindi mettono in moto un processo di ricircolo costante dei particolati. Lo stesso effetto può verificarsi in aule con un numero elevato di studenti.

DESSO AirMaster® può migliorare la qualità dell'aria nelle aule, creando un ambiente scolastico più pulito e più sicuro per i bambini.







# Aria sana nei luoghi molto trafficati

I luoghi molto trafficati, come negozi o aeroporti, sono frequentati ogni giorno da centinaia o persino migliaia di passanti. La moquette non solo aumenta la comodità, l'assorbimento acustico e il livello acustico in questi luoghi, ma contribuisce anche a un'aria più pulita.

DESSO AirMaster® cattura e trattiene le polveri sottili, riducendo sensibilmente la diffusione di contaminanti microbici (come muffe, polline e allergeni) tra passanti, visitatori e lavoratori.

# DESSO AirMaster®

## La moquette che pulisce l'aria

Da un'analisi condotta dall'Organizzazione Mondiale della Sanità risulta che un numero crescente di effetti collaterali sulla salute può essere correlato ai particolati aviotrasportati.\* DESSO mira a migliorare la qualità dell'aria, che, a sua volta, incide sulla salute e sul benessere delle persone.

Sia che venga installato in ufficio, in classe, nei negozi, nelle sale d'aspetto degli aeroporti o in un ambiente ospedaliero, DESSO AirMaster® offre una soluzione di pavimentazione eccezionale, che migliora sensibilmente la qualità dell'aria negli ambienti interni. DESSO AirMaster® è la soluzione affidabile e collaudata che cattura e trattiene le polveri sottili dannose.

\*Fonte: Organizzazione Mondiale della Sanità, direttive sulla qualità dell'aria per i particolati, aggiornamento globale 2005



# L'innovazione che migliora la qualità della vita quotidiana

Noi di DESSO ci chiediamo sempre in che modo le nostre soluzioni di moquette possano giovare alle persone nella vita quotidiana. La nostra attività è incentrata sullo sviluppo di prodotti che fanno la differenza.

Tramite l'innovazione costante, DESSO si impegna a fornire prodotti di qualità eccezionale e a sviluppare soluzioni avveniristiche. La nostra strategia di innovazione si concentra in 3 aree chiave:

**creatività** stimolata dalla filosofia di progettazione di DESSO, CARPETECTURE®;

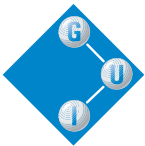
**soluzioni con funzionalità** avveniristiche che fanno la differenza, come SoundMaster®;

sviluppo, secondo la filosofia **Cradle to Cradle**, di prodotti e processi che favoriscono un ambiente migliore e una qualità superiore degli ambienti interni

Le nostre moquette presentano già caratteristiche di straordinaria qualità che migliorano il benessere delle persone, ma cerchiamo sempre di migliorare e di fare un passo avanti.

DESSO AirMaster® è un esempio emblematico di soluzione avveniristica e innovativa che porta design e funzionalità al livello successivo. Contribuisce a migliorare il benessere delle persone in uffici, scuole, centri assistenziali e altri ambienti commerciali.

# Partner di progetto



GUI (Gesellschaft für Umwelt- und Innenraumanalytik GmbH) è un'organizzazione indipendente tedesca di analisi che esegue studi microbiologici, immunologici e chimici, per conto di singole famiglie e gestisce progetti completi in campo scientifico e industriale.

**PHILIPS**

Royal Philips Electronics in Olanda è una società diversificata che si occupa di salute e benessere, ed è attenta a migliorare la vita delle persone tramite innovazioni puntuali. In quanto leader mondiale nel settore sanitario, dell'illuminazione e dello stile di vita, Philips integra tecnologie e design in soluzioni incentrate sulle persone e basate su analisi approfondite dei clienti e sulla promessa espressa dal brand sense and simplicity.

**BOND**  
TEXTILE RESEARCH

Bond Textile Research è un'organizzazione fondata per offrire soluzioni ai problemi correlati alle soluzioni domestiche di pavimentazione in tessuto. L'organizzazione fornisce informazioni sulle caratteristiche e sulla manutenzione dei pavimenti duri e morbidi e in tessuto.

**Headquarters DESSO**

Taxandriaweg 15  
5142 PA Waalwijk  
The Netherlands  
T: +31 416 684 100  
F: +31 416 335 955  
www.desso.com

**Argentina**

Office Buenos Aires  
T: +54 11 5530 8002  
M: +54 911 6908 0081  
service-latam@desso.com

**Asia**

T: +31 416 684 229  
F: +31 416 340 318  
service-asia@desso.com

**Australia**

Gloudemans Agencies Pty. Ltd.  
PO Box 700  
Epping N.S.W. 2121  
T: +61 298 686 290  
F: +61 298 686 392  
agloudem@bigpond.net.au

**Austria**

Ambiente Textil  
gesmbh & co kg  
Ziehrerplatz 4-5  
1030 Wien  
T: +43 171644-0  
F: +43 171644-44  
office@ambiente-textil.at

**Belgium**

Robert Ramlotstraat 89  
9200 Dendermonde  
T: +32 522 62 480  
F: +32 522 62 489  
service-be@desso.com

**Brasil**

Giroflex  
Rua Alfredo Wolf, 150  
Taboão da Serra  
São Paulo  
T: +55 11 4788 8080  
service-latam@desso.com

**Central America/  
Andean/Caribbean**

Office Bogota  
T: +57 1 618 0537  
service-latam@desso.com

**China**

Beijing Area  
M: +86 13501064621  
Shanghai Area  
M: +86-13801884918  
service-china@desso.com

**Croatia & Balkans**

ADDE podne obloge d.o.o.  
Karasicka 22a  
10000 Zagreb  
Hrvatska  
T: +385 1615 55 50  
F: +385 1615 14 31  
service-hr@desso.com

**Denmark**

T: +45 383 231 55  
F: +45 383 231 56  
service-dk@desso.com

**France**

Parc du pont de Flandre  
11 Rue de Cambrai  
F-75 019 Paris  
T: +33 155 26 39 39  
F: +33 155 26 39 40  
service-fr@desso.com

**Germany**

Borsigstrasse 36  
65205 Wiesbaden  
T: +49 6122 58 73 410  
F: +49 6122 58 73 420  
service-de@desso.com

**Hungary**

Cera Kereskedelmi, Kft  
Bécsi út 57-59. l. em.  
1036 Budapest  
T: +36 1 250 1420  
F: +36 1 250 9091  
service-hu@desso.com

**Italy**

Via Morimondo 26  
20143 Milano  
T: +39 028 945 61 51/54  
F: +39 028 945 61 50  
service-it@desso.com

**Japan**

Takao Nagayama  
Marunouchi Chiyoda-ku  
AIG building 1-1-3  
100-0005 Tokyo  
T: +81 (0)35288-5136  
F: +81 (0)35288-5353  
service-japan@desso.com

**Middle East**

Sultan Ali Al - Owais Building  
SATWA  
PO Box 24310  
Dubai  
T: +971 439 859 00  
F: +971 439 859 08  
service-mea@desso.com

**Norway**

T: +47 241 597 16  
F: +47 241 597 17  
service-no@desso.com

**Poland/ Albania/ Bulgaria/  
Romania/ Czech Republic/ Slovakia**

ul. Pulawska 17  
02-515 Warszawa  
Poland  
T: +48 228 528 056  
F: +48 228 528 057  
service-pl@desso.com

**Portugal**

Rua de Manuel Assunção Falção, 63  
4475-041 Santa Maria do Avioso - Maia  
T: +351 229 828 110  
F: +351 229 828 119  
service-pt@desso.com

**Russia/ Baltics**

Pokrovka Street 33/22  
Office 418  
Moscow 103062  
T: +7 495 225 9408  
F: +7 495 225 9409  
service-ru@desso.com

**South Africa**

Langham House  
59 Long Street  
Cape Town 8001  
T: +27 21 422 0742  
info@desso.co.za

**Spain**

C/ O'Donnell, 4  
Torre de Valencia, Of. 19 y 20 - 1a. Planta  
28009 Madrid  
T: 00800 0765 0765  
F: 00800 0765 0766  
service-es@desso.com

**Sweden/ Finland**

Ardbo Golv AB  
Kumla Gårdsväg 15  
145 63 Norsborg  
T: +46 853 188 052  
F: +46 853 173 685  
support@ardbogolv.se

**Switzerland**

T: +31 416 685 402 German  
T: +31 416 684 229 French  
F: +31 416 340 318  
service-ch@desso.com

**The Netherlands**

Taxandriaweg 15  
5142 PA Waalwijk  
T: +31 416 342 005  
F: +31 416 684 262  
service-nl@desso.com

**Turkey**

Petra Endüstriyel Ürünler Sanayi ve  
Ticaret Limited Şirketi  
Abdulhakmolla Sok 21/1  
Arnavutköy,  
Besiktas V.D 7290013774  
34345 Istanbul  
T: +90 212 287 61 58  
F: +90 212 287 61 59  
service-tr@desso.com

**United Kingdom**

Hitching Court  
Abingdon Business Park  
Abingdon  
Oxon OX14 1RB  
T: +44 1235 554 848  
F: +44 1235 553 583  
service-uk@desso.com

**USA**

10 Corbin Dr - Fl 3  
Darien, CT 06820  
T: +1 203 202 7650  
F: +1 203 202 7647  
service-us@desso.com





The Floor is Yours

## Informazioni su DESSO

In 80 anni di risultati collaudati, DESSO si è meritata la reputazione di produttore leader di moquette a quadrotte e a teli di alta qualità. DESSO possiede quattro stabilimenti in Europa e due principali centri di distribuzione, oltre a centri specializzati di assistenza clienti in tutt'Europa, America, Asia, Sud America, Africa, Medio Oriente e Australasia. I prodotti DESSO sono studiati appositamente per le applicazioni commerciali e domestiche. La linea di prodotti commerciali è usata in uffici, banche, negozi, edifici pubblici, scuole, università e strutture sanitarie. Fra i clienti si possono annoverare Allianz, Canon, EDF, HSBC, Porsche, Procter & Gamble, SNCF, Nestlé e molti altri. DESSO Consumer Carpets è rappresentato da tre forti marchi: Parade, Bonaparte e DESSO, tutti con una lunga tradizione di produzione di moquette per clienti di livello alto; i prodotti sono disponibili in negozi selezionati e in punti vendita specializzati in moquette e in arredamento per la casa. Inoltre, Parade è l'unico vero marchio europeo di moquette per una clientela selezionata con vendite in Benelux, Germania, Francia, Svizzera e Austria.

Grazie all'approccio incentrato sulla progettazione creativa delle moquette e sull'attenzione alle esigenze dei clienti, DESSO è diventata leader del mercato per la creazione di soluzioni destinate al settore alberghiero, nautico e dell'aviazione civile (HMA). La divisione HMA di DESSO collabora con società del calibro di Hilton, Intercontinental, Maritime, KLM, Virgin, Royal Caribbean Cruise Lines e Holland America Line.

DESSO Sports Systems è leader di mercato nel settore della torba artificiale per i campi sportivi e dei sistemi basati su tappeti erbosi naturali rinforzati, che generano una superficie perfetta per lo sport a qualsiasi livello. La gamma dei prodotti comprende DESSO GrassMaster®, un campo sportivo di erba naturale al 100% rinforzata con fibre erbose artificiali di DESSO.

La strategia innovativa di DESSO si concentra su tre aree: **Creatività, Funzionalità e Cradle to Cradle**. Per DESSO, Creatività è sinonimo di CARPETECTURE®, un esempio rappresentativo dell'impegno di DESSO nei confronti del design creativo di moquette e dell'attenzione alle esigenze di architetti, designer di interni, proprietari di immobili e utenti finali. Nell'ambito della Funzionalità, DESSO sviluppa soluzioni avveniristiche che fanno la differenza per la salute e il benessere.

## Cradle to Cradle

Dopo aver stipulato un contratto di partnership con l'istituto per la protezione dell'ambiente EPEA con sede ad Amburgo, DESSO è diventato il primo produttore di moquette nella regione EMEA ad adottare i principi Cradle to Cradle, che contrassegnano la decisione radicale di DESSO di superare il semplice concetto di sostenibilità per produrre moquette e prati artificiali. In base alla filosofia Cradle to Cradle, i prodotti vengono realizzati con componenti puri facili da disassemblare, per creare nuovi prodotti (= upcycling) in cicli biologici e tecnici.

Per ulteriori informazioni vi invitiamo a visitare il nostro sito web all'indirizzo [www.desso.com](http://www.desso.com)